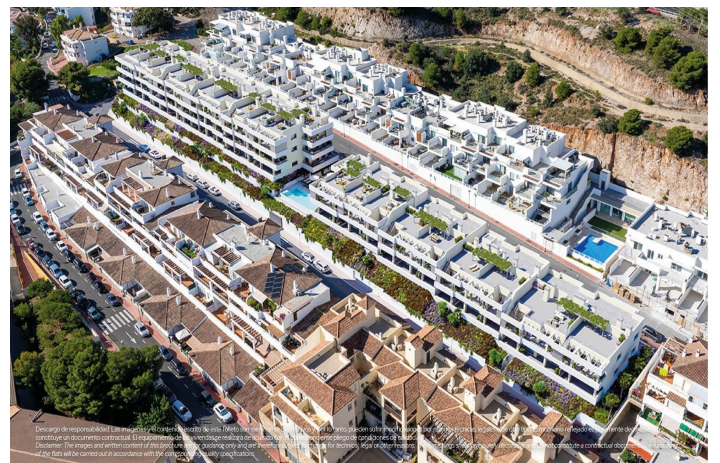
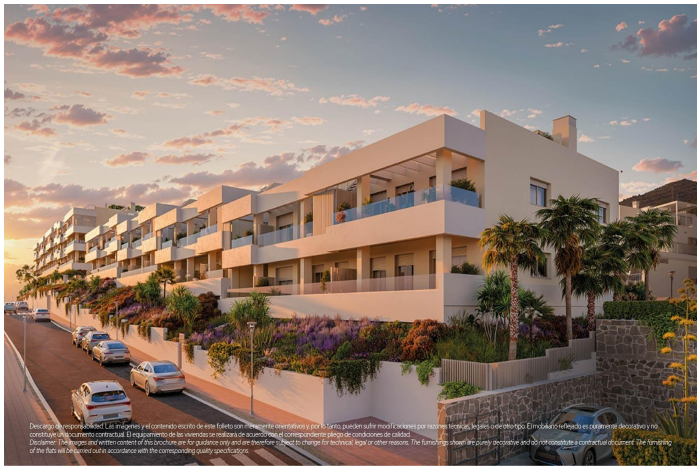




Ático en venta en Benalmádena, Benalmádena

571.400 €

Referencia: RS89607 Dormitorios: 3 Baños: 2 Construido: 121m²





Costa del Sol, Benalmádena

Apartamentos de nueva construcción en venta en Benalmádena Pueblo, Costa del Sol. Moderna urbanización residencial a solo 3 km de la playa. Esta exclusiva urbanización de nueva construcción ofrece 70 viviendas contemporáneas de 2 y 3 dormitorios, todas con 2 baños completos y situadas a solo 3 km del mar Mediterráneo. Elija entre apartamentos en planta baja con jardín privado, viviendas en plantas intermedias con amplias terrazas o áticos con vistas panorámicas al mar. Todas las viviendas están diseñadas para ofrecer comodidad y funcionalidad, con espacios diáfanos que conectan a la perfección con amplias terrazas, ideales para disfrutar del clima templado de la Costa del Sol. Interiores elegantes y acabados de primera calidad. Todas las viviendas incluyen una cocina totalmente equipada con electrodomésticos de alta gama, salones luminosos y espaciosos con acceso directo a la terraza y acabados modernos en toda la vivienda. Las cocinas con isla central y distribución diáfana se integran armoniosamente con las zonas de estar, maximizando el espacio y la luz natural. Los áticos ofrecen amplias terrazas ideales para recibir invitados y disfrutar de unas impresionantes vistas del Mediterráneo. Servicios exclusivos para un estilo de vida mediterráneo. Este complejo residencial privado ofrece todo lo necesario para el ocio y el bienestar, incluyendo una piscina, un gimnasio totalmente equipado y una gastroteca para reuniones sociales. Diseñado con atención al detalle, el complejo combina una arquitectura moderna con espacios comunes ajardinados, creando un entorno sereno para que los residentes se relajen y descansen. Ubicación privilegiada en Benalmádena Pueblo. Situado en el encantador pueblo de Benalmádena Pueblo, el complejo ofrece un equilibrio perfecto entre un entorno tranquilo y un fácil acceso a los servicios urbanos. Supermercados, centros médicos, colegios, instalaciones deportivas y zonas de ocio se encuentran a poca distancia. Benalmádena, uno de los destinos más populares de la Costa del Sol, es conocida por su encanto tradicional andaluz, sus hermosas playas y su animada vida cultural. Excelente conectividad y atracciones cercanas. La urbanización se beneficia de excelentes conexiones por carretera, lo que permite un rápido acceso a la autopista AP-7. Los principales puntos de interés son: Playas de Benalmádena: 3 km; Aeropuerto de Málaga: 15 km (aproximadamente 15 minutos en coche); Centro de Málaga: 24 km; Torrequebrada Golf: 6 km; Puerto Marina de Benalmádena: 7 km; Parque de atracciones Tivoli World: 5 km. Su hogar ideal en la Costa del Sol. Tanto si busca una residencia permanente, un refugio para sus vacaciones o una inversión sólida, esta nueva promoción en Benalmádena Pueblo ofrece la combinación perfecta de calidad, diseño y ubicación. Póngase en contacto con nosotros hoy mismo para concertar una visita y asegurarse su nuevo hogar en la Costa del Sol. 924



Características:

Communal Pool

Double Bedrooms: 3

Parking - Space

Beach: 3000 Meters

Near Commercial Center

Useable Build Space: 89 Msq.

Number of Parking Spaces: 1

Elevator/Lift

Solarium: Yes

Gated

Location: Coastal, Urbanisation

Terrace: 87 Msq.

Near Schools