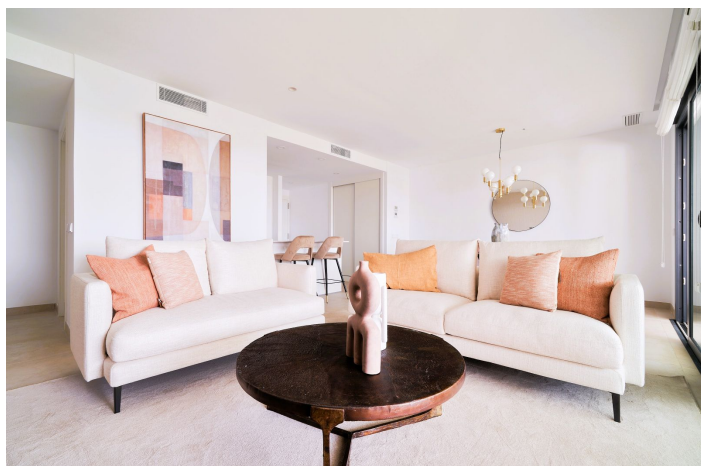




# Ground Floor Apartment for sale in Fuengirola, Fuengirola

567.000 - 881.000 €

Referencia: R4273306 Dormitorios: 2 - 3 Baños: 2 Construido: 84m<sup>2</sup> - 128m<sup>2</sup> Terraza: 31m<sup>2</sup> - 98m<sup>2</sup>





---

## Costa del Sol, Fuengirola

Spectacular new development of 60 luxury apartments in the most sought-after area of El Higuero, in a gated exclusive community with gym, heated pool, jacuzzis and coworking space, 500m to the beach promenade and all services, 300m to the Carvajal train station with direct access to the Airport, and downtown Málaga, and 3Km to Fuengirola city center.

All apartments are now key ready, with south and south-west orientation, very large terraces, top brands and high qualities such as underfloor heating throughout and modern energy saving aerothermal heat system.

Enjoying on-site after sales customer service, furniture packages, and the guarantee of one of the leading and longest established European developers, and most prestigious architects González & Jacobsen.



## Características:

### Características

Terraza Cubierta  
Ascensor  
Cerca de Transporte  
Terraza Privada  
TV Satélite  
Trastero - Almacén  
Baño En-Suite  
Doble acristalamiento  
Armarios Empotrados  
Solario  
WiFi  
Gimnasio  
Lavadero  
Jacuzzi  
Barbacoa  
Sótano  
Access for people with reduced mobility

### Vistas

Vistas al Mar  
Vistas Panorámicas  
Vistas a Jardín  
Vistas a Piscina

### Piscina

Piscina Comunitaria  
Con Calefacción  
Children`s Pool

### Jardín

Jardín Comunitario  
Jardín Privado  
Jardín Paisajístico  
Jardín de fácil mantenimiento

### Servicios Públicos

Electricidad  
Gas  
Paneles solares fotovoltaicos

### Orientación

Sur  
Orientación Suroeste

### Posición

Lado de la Playa  
Cerca de Puerto  
Cerca del Mar  
Cerca de Ciudad  
Cerca de Colegios

### Muebles

Opcionales

### Seguridad

Recinto Cerrado  
Persianas Eléctricas  
Portero Automático

### Categoría

Casas de vacaciones  
Inversion  
Lujo  
Contemporáneo  
Nueva Promoción

### Climatización

A/A Frio  
A/A Caliente  
Suelo Radiante  
Baño

### Estado

Nueva Construcción

### Cocina

Cocina Equipada  
Kitchen-Lounge

### Aparcamiento

Párking Subterráneo  
Garaje  
Párking Privado  
Párking Cubierto  
More Than One