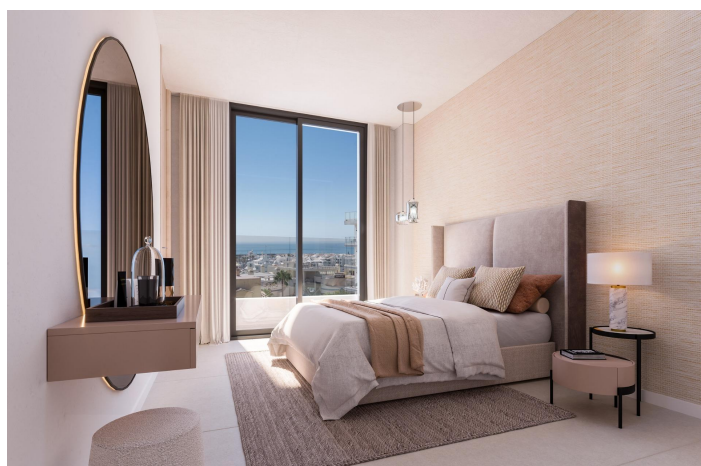
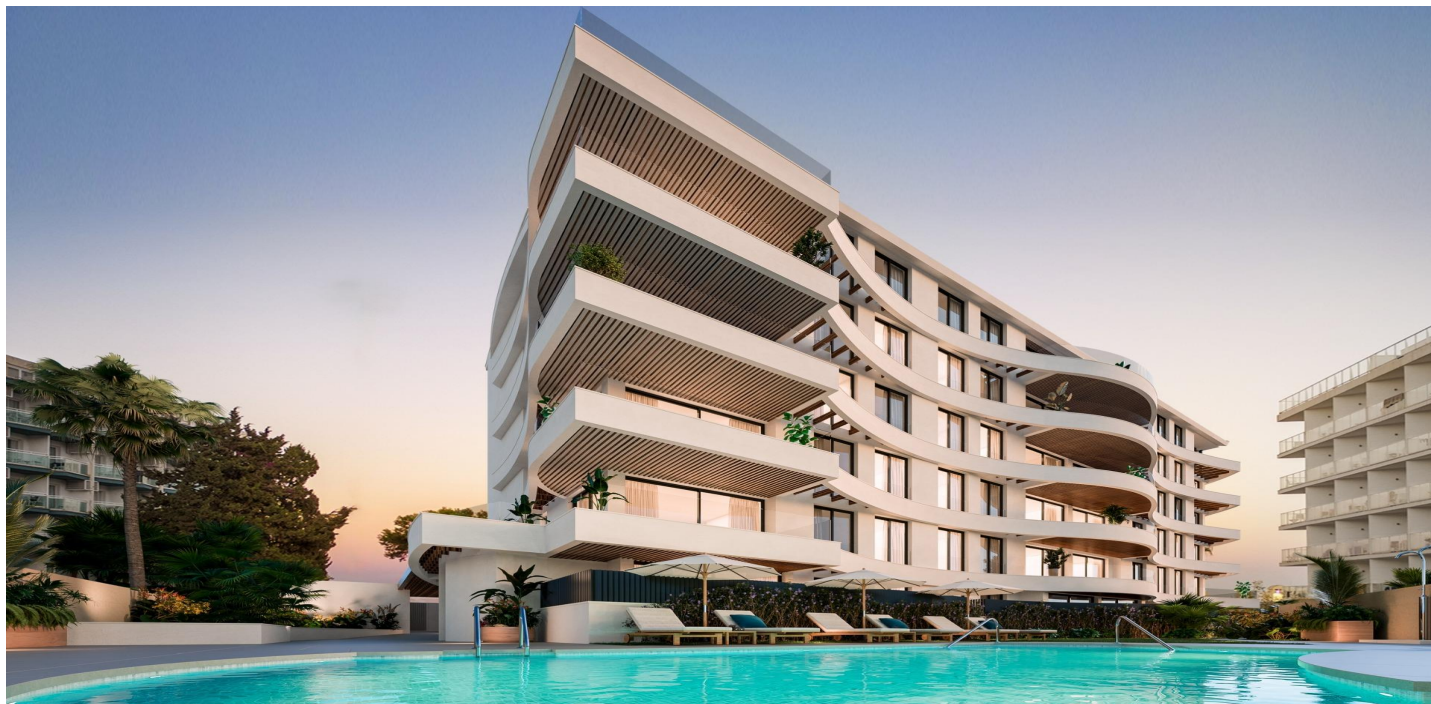




Wohnung zum Verkauf in Benalmádena, Benalmádena

1.400.000 €

Referenz: RS50171 Schlafzimmer: 3 Badezimmer: 2 Garten: 151m²





Costa del Sol, Benalmádena

NEU GEBaute WOHNANLAGE MIT MEERBLICK IN BENALMADENA Neue Wohnanlage in Benalmadena. Moderne Wohnanlage mit 33 luxuriösen Wohnungen mit 1, 2 und 3 Schlafzimmern, inspiriert von der Form eines Schiffes. Die wellenförmige Fassade erinnert an Wellen und ermöglicht die Anordnung von Terrassen, die zum Meer hin offen sind und von der Meeresbrise umspielt werden. Diese luxuriösen Wohnungen wurden sorgfältig entworfen, um Ihnen einen modernen und komfortablen Lebensstil zu bieten. Die geräumigen und hellen Innenräume, die mit hochwertigen Materialien ausgestattet sind, machen jedes Zimmer zu einem eleganten und einladenden Ort. Alle Räume sind durch große Panoramafenster nach außen hin geöffnet, die die Räume mit Licht durchfluten und für Helligkeit und Wärme sorgen. Das architektonische Projekt dieses Komplexes ist ehrgeizig und fesselnd und zeichnet sich durch sein Design und seine Funktionalität aus. Darüber hinaus wurden die Gemeinschaftsbereiche sorgfältig geplant, um den perfekten Raum zum Entspannen und Genießen zu schaffen und gleichzeitig die Privatsphäre zu wahren. In unmittelbarer Nähe des Komplexes befindet sich Puerto Marina, eine der beliebtesten Attraktionen an der Costa del Sol. Mit einem breiten Freizeit- und Unterhaltungsangebot ist dieser charmante Yachthafen der perfekte Ort für die ganze Familie. Nur 10 Gehminuten entfernt befindet sich der größte und beliebteste Strand der Gegend. Der mehr als 700 Meter lange und 50 Meter breite Strand von Torrebermeja / Malapesquera verfügt über hervorragende Einrichtungen und ein breites Kultur- und Unterhaltungsangebot. Benalmadena liegt zwischen den Städten Torremolinos und Fuengirola, nur 20 Minuten vom Flughafen Málaga entfernt und ist durch Zug- und Busverbindungen mit den wichtigsten Gebieten und Sehenswürdigkeiten der Küste verbunden. Mit seinen attraktiven Stränden, zahlreichen Unterhaltungsmöglichkeiten und einem beeindruckenden Jachthafen ist Benalmadena eines der beliebtesten Reiseziele an der Costa del Sol. Das an die Küste angrenzende Gebiet ist als Benalmádena Costa bekannt. Dieser Ort ist nicht nur perfekt an Málaga und Torremolinos angebunden, sondern verfügt auch über ausgezeichnete Strände, ein Freizeitzentrum in Puerto Marina, ein Casino, Golfplätze, Vergnügungsparks und zahlreiche Aktivitäten, die Ihr Leben am Mittelmeer zu einem unvergesslichen Erlebnis machen werden.



Eigenschaften:

Communal Pool

Double Bedrooms: 3

Location: Coastal, Urbanisation

Views: Sea

Beach: 200 Meters

Useable Build Space: 111 Msq.

Air Conditioning: Pre-Installed

Parking - Space

Terrace: 36 Msq.

Near Schools

Gated

Number of Parking Spaces: 1

Elevator/Lift

Near Bus Route

Near Commercial Center