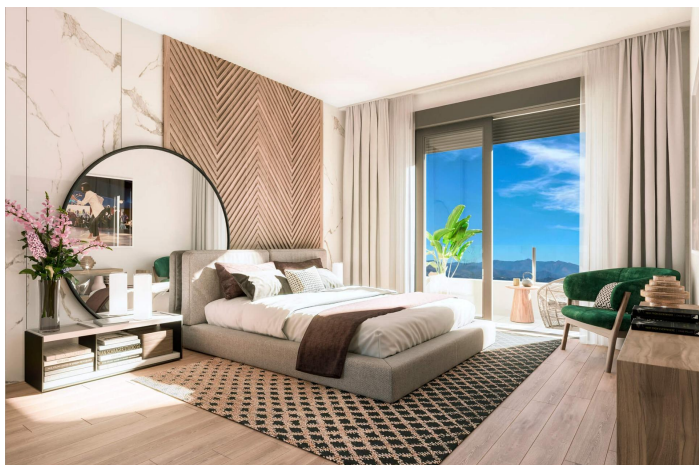




# Penthouse zum Verkauf in Casares, Casares

1.021.000 €

Referenz: N7439 Schlafzimmer: 3 Badezimmer: 2 Garten: 151m<sup>2</sup> Terrasse: 116m<sup>2</sup>





---

## Costa del Sol, Casares

NEU GEBaute WOHNANLAGE IN CASARES&#13;&#13;Neubau-Wohnanlage mit 51 Wohnungen und Penthäusern mit 2 und 3 Schlafzimmern, verteilt auf 6 modern gestaltete Blöcke in Casares an der Costa del Sol.&#13;&#13;Es ist hervorzuheben, dass eines der Hauptmerkmale der Konstruktion der Entwicklung ist seine geringe Dichte. Eine kleine Anzahl von Einheiten auf einer großen Fläche; dank dieser Exklusivität verfügt die Anlage über Einheiten mit großen Schlafzimmern und Terrassen, mit einem zeitgenössischen architektonischen Design, visuell sehr attraktiv, stilvoll, entspannend und mit sorgfältiger Verarbeitung, mit reichlich Platz und entworfen, um die ganze Zeit zu genießen, mit einer sorgfältigen Ausrichtung mit beeindruckenden Ansichten.&#13;&#13;Alle Wohnungen verfügen über einen Parkplatz und einen Abstellraum. Die Gemeinschaftsbereiche verfügen über einen fast 160 m2 großen Pool für Erwachsene, ein SPA, einen Fitnessraum und einen Co-Working-Bereich.&#13;&#13;Genießen Sie die ruhige Umgebung und erleben Sie das Privileg, an diesem Ort zu leben.&#13;&#13;Casares, an der Costa del Sol, Malaga. Puerto Banus ist 30 Minuten entfernt, 35 Minuten von Marbella, 10 Minuten vom Yachthafen von Sotogrande. Das Hotel liegt in der Nähe der herrlichen Strände von Tarifa in der Provinz Cádiz. Einige der besten Golfplätze befinden sich nur 10 Minuten von der Anlage entfernt.&#13;&#13;Die Verkehrsanbindung ist hervorragend, mit Anschluss an die N340 bei km 145 und auch gut an die Mautstraße angeschlossen. Der internationale Flughafen von Málaga und der AVE-Bahnhof sind nur 1 Stunde und der Flughafen von Gibraltar 25 Minuten entfernt.&#13;&#13;



## Eigenschaften:

### Merkmale

Fitnessstudio

Garden

Near Golf / Golf Resort Property

Beach: 2000 Meters

Communal Pool

Gated

Double Bedrooms: 3

Air Conditioning: Pre-Installed

Number of Parking Spaces: 1

Location: Coastal, Urbanisation

Parking - Space

Elevator/Lift

Views: Sea

Terrace: 116 Msq.

Useable Build Space: 125 Msq.

### Energiebewertung

B

### CO2 -Emissionsbewertung

B