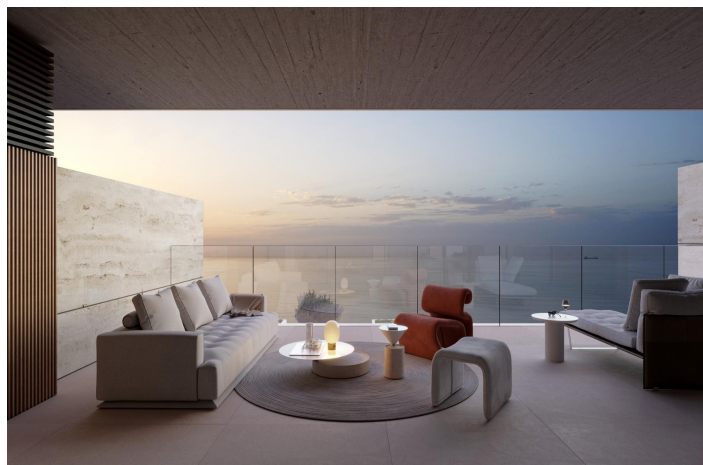
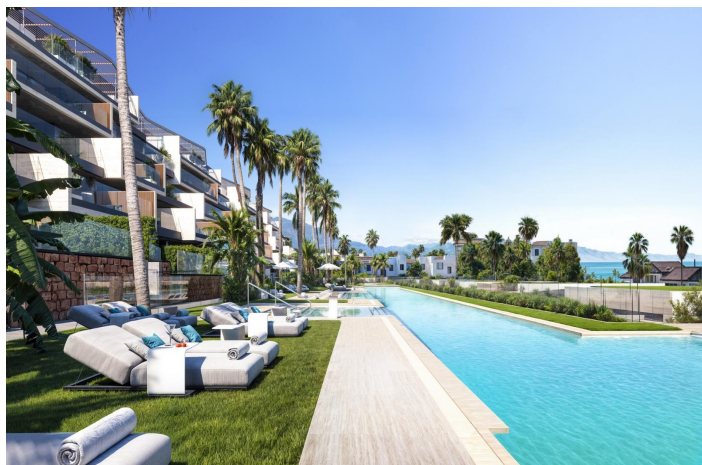
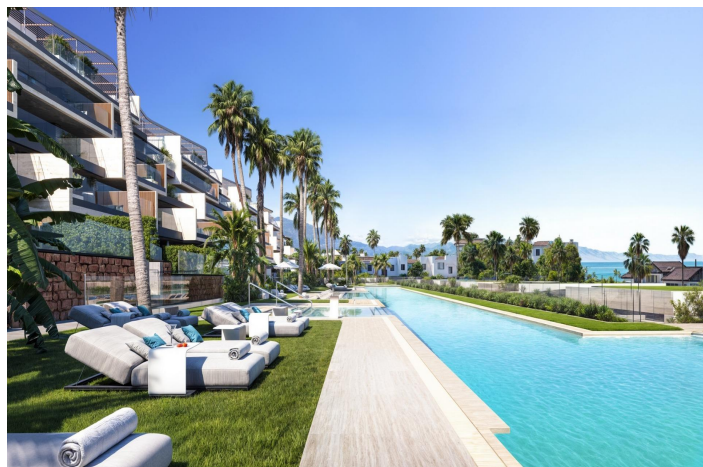




Ático en venta en Manilva, Manilva

1.800.000 €

Referencia: SP0800 Dormitorios: 3 Baños: 2 Construido: 139m² Terraza: 134m²





Costa del Sol, Manilva

Lujosa Residencia frente al mar en Manilva: su Oasis en la Costa del SolDescripción de las Residencias Exclusivas.Esta prestigiosa urbanización en primera línea de playa en Manilva ofrece una gama de viviendas de lujo: 66 apartamentos de dos, tres y cuatro dormitorios, espaciosos áticos de tres y cuatro dormitorios y cinco elegantes bungalows. Situadas a sólo 100 metros de la playa, cada vivienda está diseñada con amplias terrazas para capturar las vistas panorámicas del mar Mediterráneo, proporcionando un estilo de vida sereno y lujoso.Ubicación privilegiada con fácil acceso a Estepona y Sotogrande.Situada a orillas del Mediterráneo, esta urbanización le sitúa en una ubicación privilegiada cerca de Estepona, conocida como la «joya de la Costa del Sol», y de Sotogrande, famosa por su puerto deportivo y sus campos de polo. La tranquilidad de Manilva permite a los residentes disfrutar de la calma del mar sin dejar de estar cerca de destinos vibrantes. Marbella, Gibraltar y Tarifa son fácilmente accesibles, y los aeropuertos de Málaga, Gibraltar y Jerez están cada uno a menos de una hora en coche, proporcionando cómodas opciones de viaje.Impresionantes servicios para una experiencia de vida única.Esta promoción ofrece una gran cantidad de servicios exclusivos. Incluye un gimnasio totalmente equipado con vistas al mar, una piscina infinita, una piscina de agua salada para niños y jardines paisajísticos que abarcan más de 5.000 m², además de una zona verde pública adicional de 13.500 m². Estas exuberantes zonas ajardinadas crean un entorno natural y relajante, con senderos, plantas autóctonas y espacios panorámicos para que los residentes se relajen.Interiores cuidadosamente diseñados y comodidades modernas.Todas las viviendas están diseñadas para ofrecer un lujo moderno, con cocinas totalmente amuebladas y comodidades avanzadas como calefacción por suelo radiante, climatización personalizable y sistemas domóticos integrados para la gestión de la temperatura y la iluminación. Los dormitorios y las salas de estar ofrecen un ambiente acogedor y contemporáneo, combinando elegancia y funcionalidad.Servicios comunitarios exclusivos y seguridad.Esta comunidad cerrada ofrece a los residentes mayor seguridad con sistemas de vigilancia, buzones inteligentes de entrega de paquetes y una aplicación específica para gestionar los servicios comunitarios, las reservas de habitaciones y las notificaciones. Entre los servicios adicionales se incluyen un área de recepción, espacios de coworking, una zona de relajación, un área de yoga, un spa con baño turco y un salón de entretenimiento con biblioteca y proyector.Distancias a puntos de interés cercanos:- Estepona: 15 km- Sotogrande: 10 km- Aeropuerto de Gibraltar: 35 km- Aeropuerto de Málaga: 90 km- Puerto La Duquesa: 5 km- Campo de golf Valderrama: 12 kmEsta extraordinaria urbanización establece un nuevo estándar para la vida de lujo en primera línea de playa en la Costa del Sol, proporcionando el estilo de vida definitivo para aquellos que buscan tanto la tranquilidad como el acceso a destinos de renombre.924



Características:

Gimnasio

Beach: 100 Meters

Useable Build Space: 121 Msq.

Location: Coastal, Urbanisation

Views: Sea

Near Schools

Near Trees

Gated

Double Bedrooms: 3

Parking - Space

First Line to the Sea

Terrace: 126 Msq.

Communal Pool

Heating: Yes, Air Conditioning: Yes

Number of Parking Spaces: 1

Elevator/Lift

Near Bus Route

Near Commercial Center