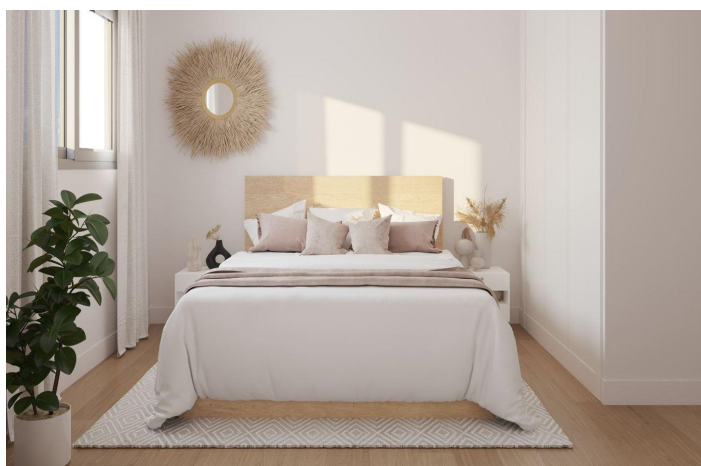
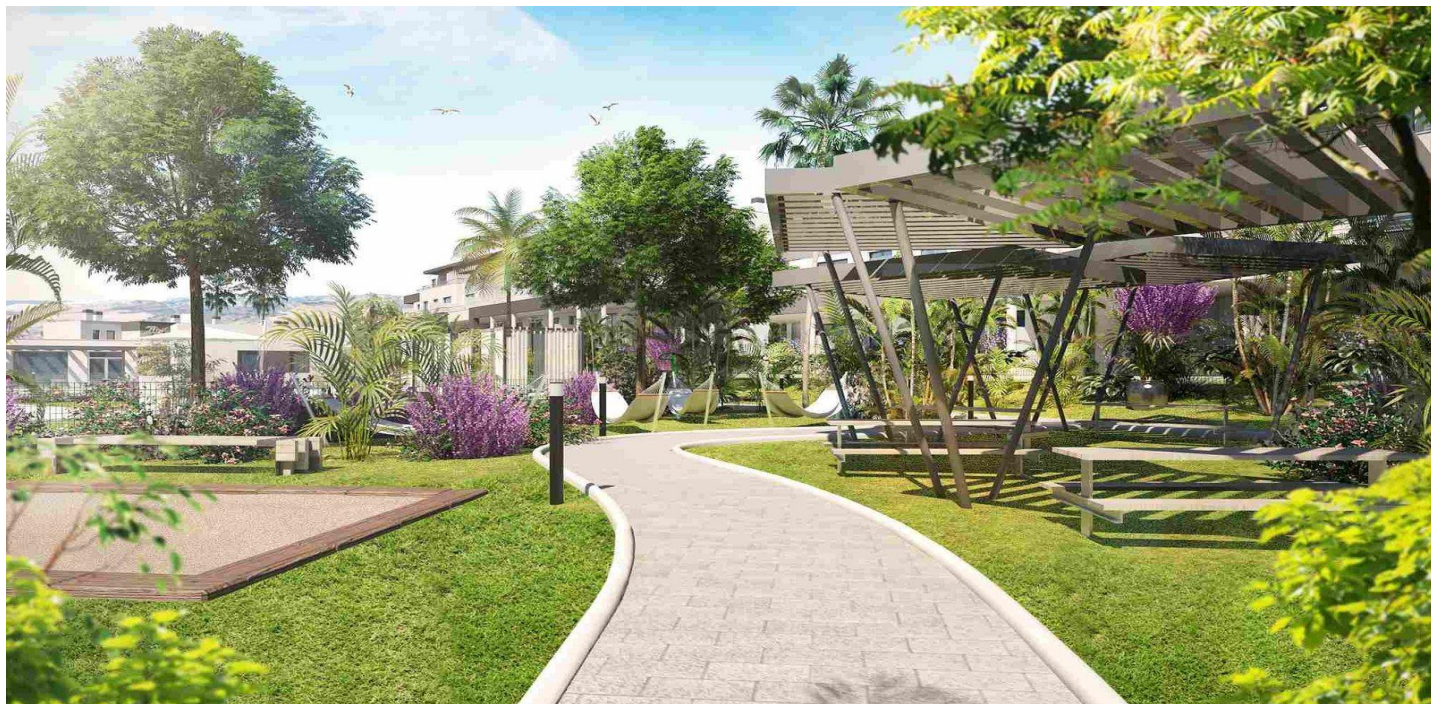




Wohnung zum Verkauf in Estepona, Estepona

438.000 €

Referenz: SP0475 Schlafzimmer: 3 Badezimmer: 2 Garten: 97m² Terrasse: 27m²





Costa del Sol, Estepona

NEUE ENTWICKLUNG IN DER NÄHE VON ESTEPONAExklusive Wohnanlage mit 115 Wohnungen mit 1 bis 4 Schlafzimmern, mit einer Auswahl an spektakulären Penthäusern oder Erdgeschosswohnungen mit privatem Garten. Alle Wohnungen haben große Fenster, die mit großzügigen Terrassen verbunden sind. Alle haben auch einen Parkplatz und einen Abstellraum. Beeindruckende Gemeinschaftsbereiche: 2 Swimmingpools für Erwachsene und Kinder, Fitnessraum und Social Club, umgeben von weitläufigen Gärten. In einer unvergleichlichen natürlichen Umgebung gelegen, wurde auf jedes Detail geachtet, um ein Konzept der "offenen Räume" zu erreichen, bei dem die Funktionalität und die Südausrichtung das Licht zum Hauptdarsteller machen. Von der Zeitschrift Forbes als eine der 10 besten Wohnanlagen ausgewählt, die derzeit in Spanien vermarktet werden. In einer privilegierten Lage in der Nähe von Estepona, nur wenige Minuten vom Strand entfernt und in unmittelbarer Nähe des Golfplatzes Valle Romano gelegen. Nur 10 Minuten von Marbella und 45 Minuten vom internationalen Flughafen Málaga entfernt. Mit einer durchschnittlichen Jahrestemperatur von 20° und mehr als 320 Sonnentagen im Jahr können Sie eine echte Lebensqualität genießen. Sie werden eine große Auswahl an Golfplätzen, kilometerlange ruhige Küsten, Sonne, Natur und die Gastronomie der Gegend genießen, von den internationalen Restaurants bis hin zur einladenden lokalen Küche. Der Ort verbindet die Tradition seiner gepflasterten Straßen mit weiß getünchten Häusern und Innenhöfen mit farbenfrohen Blumenkübeln perfekt mit der Moderne und den besten Freizeiteinrichtungen der Costa del Sol. Die privilegierte Lage zwischen dem Meer und den Bergen macht sie zu einem der attraktivsten Reiseziele der Provinz.924



Eigenschaften:

Fitnessstudio

Communal Pool

Double Bedrooms: 3

Elevator/Lift

Near Childrens Parks

Near Schools

Beach: 2000 Meters

Gated

Location: Coastal, Urbanisation

Terrace: 28 Msq.

Near Bus Route

Near Commercial Center

Near Trees

Heating: Yes, Air Conditioning: Yes

Parking - Space

Useable Build Space: 82 Msq.

Key Ready