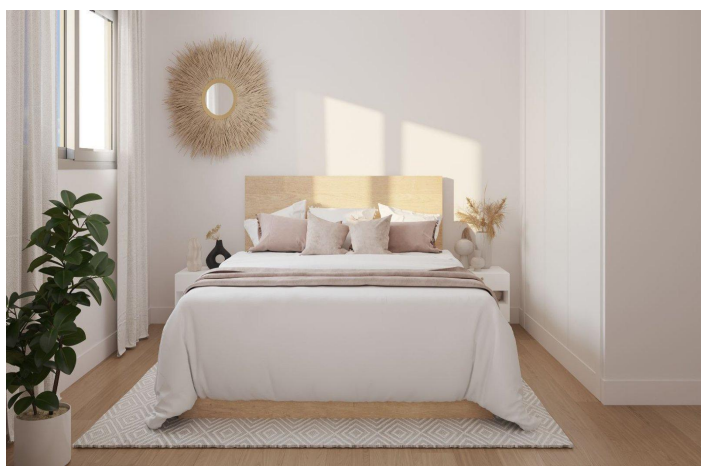
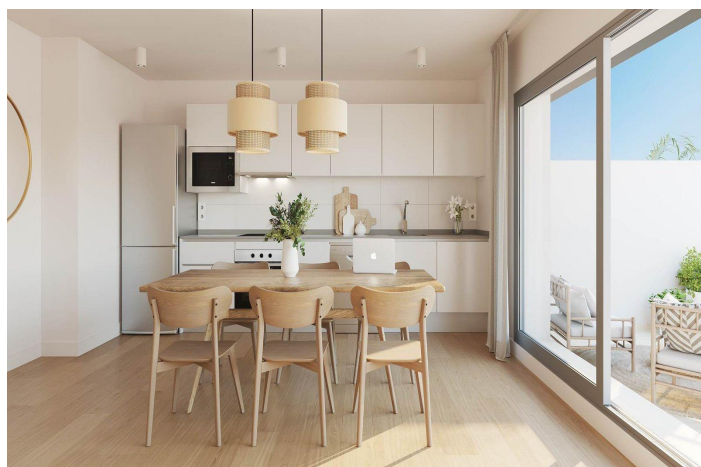
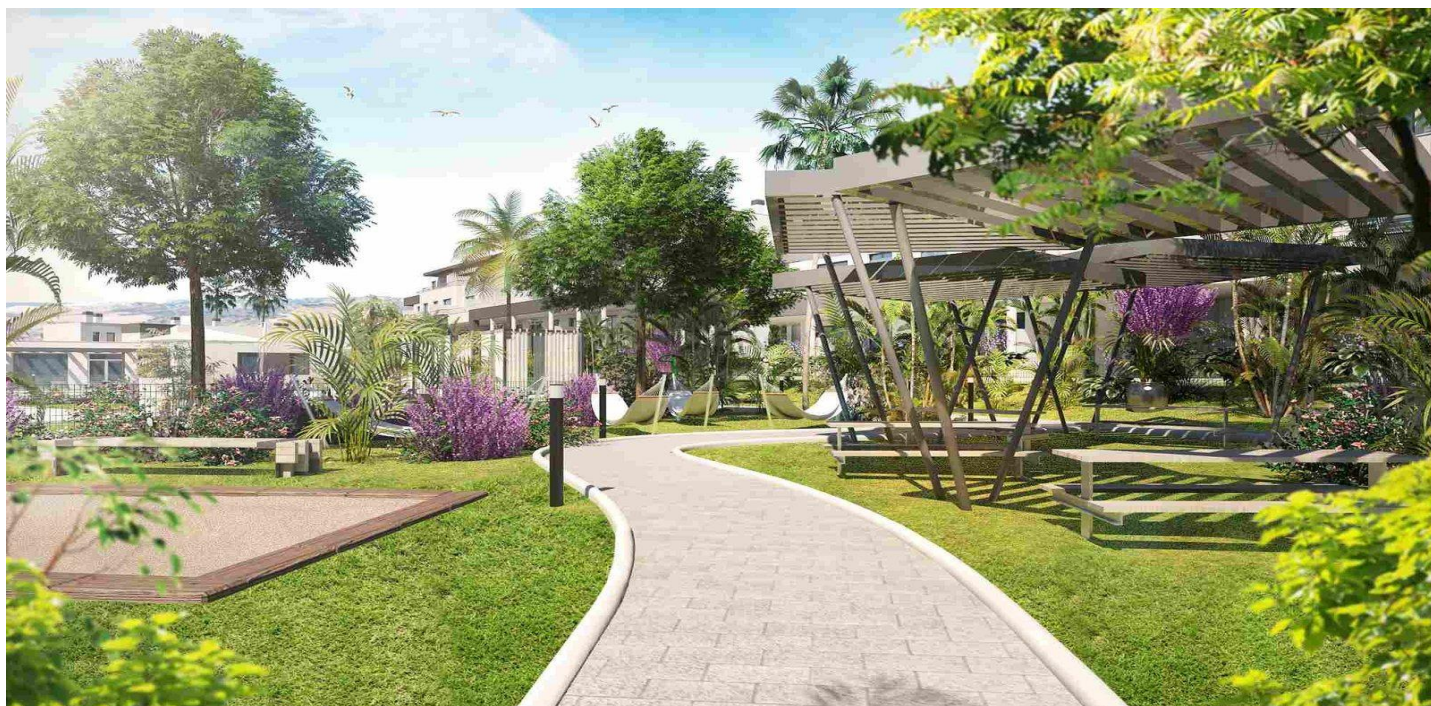




Apartamento en venta en Estepona, Estepona

396.000 €Referencia: SP0475 Dormitorios: 3 Baños: 2 Construido: 97m² Terraza: 27m²



Costa del Sol, Estepona

PROMOCIÓN DE OBRA NUEVA JUNTO A ESTEPONA Exclusiva urbanización de 115 viviendas de 1 a 4 dormitorios, con posibilidad de elegir entre espectaculares áticos o bajos con jardín privado. Todas las viviendas disfrutan de amplios ventanales conectados con generosas terrazas. Asimismo todas disponen de parking y trastero. Impresionantes zonas comunes: 2 piscinas de adultos e infantil, gimnasio, y club social, rodeados de amplios jardines. Emplazado en un entorno natural incomparable, se ha cuidado hasta el mínimo detalle para lograr un concepto de "open spaces", donde la funcionalidad y su orientación al sur hacen de la luz su principal protagonista. Elegida por la revista Forbes como una de las 10 mejores promociones residenciales que se comercializan actualmente en España. Situada en una localización privilegiada, junto a Estepona, a pocos minutos de la playa y muy cerca del campo de golf Valle Romano. A tan solo 10 minutos de Marbella, y a 45 minutos del aeropuerto internacional de Málaga. Podrá disfrutar de una verdadera calidad de vida, con una temperatura media anual de 20° y más de 320 días de sol al año. Disfrutará de una gran variedad de campos de golf, kilómetros de costa de tranquilo litoral, sol, naturaleza, y la gastronomía de su zona, desde sus restaurantes internacionales hasta su acogedora cocina local. Combina a la perfección la tradición de sus calles empedradas de casas encaladas y los patios con sus macetas de flores coloridas, con la modernidad y la mejor oferta de ocio de la Costa del Sol. Puede presumir de una situación privilegiada entre el mar y la montaña, convirtiéndola en uno de los destinos turísticos más atractivos de la provincia.



Características:

Gimnasio

Communal Pool

Double Bedrooms: 3

Elevator/Lift

Near Childrens Parks

Near Commercial Center

Beach: 2000 Meters

Gated

Location: Coastal, Urbanisation

Terrace: 28 Msq.

Near Bus Route

Near Trees

Heating: Yes, Air Conditioning: Yes

Parking - Space

Useable Build Space: 82 Msq.

Near Schools