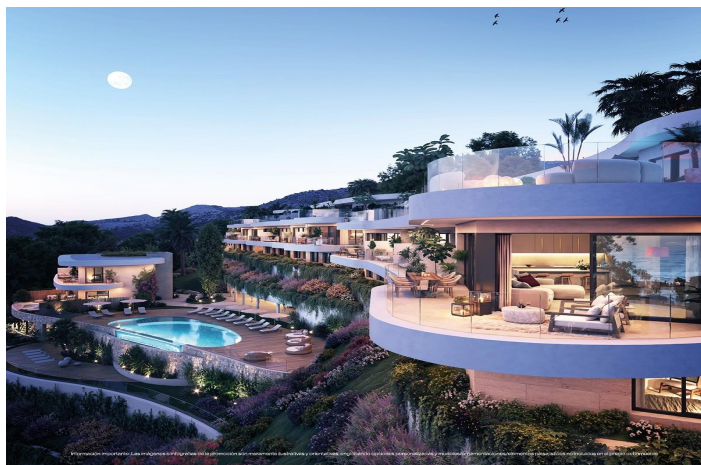
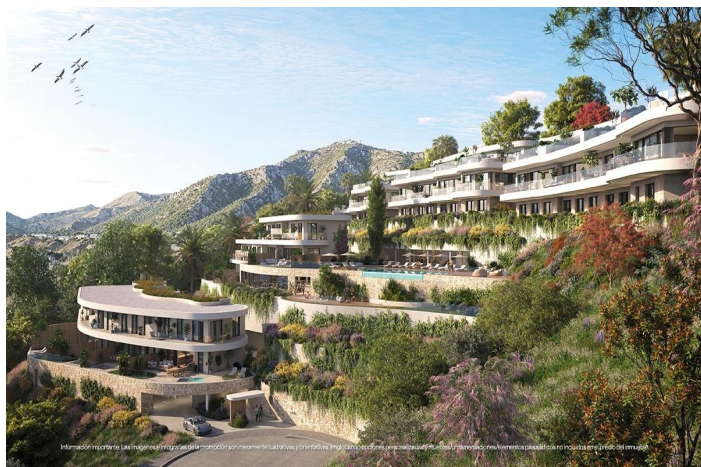




# Adosada en venta en Fuengirola, Fuengirola

747.000 €

Referencia: RS82226    Dormitorios: 3    Baños: 2    Terreno: 40m<sup>2</sup>    Construido: 198m<sup>2</sup>





## Costa del Sol, Fuengirola

Adosados de lujo de nueva construcción en venta en Las Lomas del Higuerón con vistas al mar y piscinas privadas; Ubicación privilegiada en Las Lomas del Higuerón, Costa del Sol; Descubra una exclusiva promoción boutique situada en Las Lomas del Higuerón, una de las zonas residenciales más prestigiosas de la Costa del Sol. Ubicada en una posición elevada a solo 1,5 km de la playa, este enclave privilegiado ofrece impresionantes vistas panorámicas al mar y fácil acceso a todos los servicios esenciales. La zona es conocida por su proximidad al famoso Hotel Higuerón, que ofrece lujosas instalaciones de bienestar, gastronomía de alta calidad y clubes deportivos. Con excelentes conexiones con Fuengirola, Benalmádena y Málaga, esta ubicación combina a la perfección privacidad, naturaleza y comodidad; Adosados contemporáneos diseñados para la vida moderna; Esta exclusiva promoción consta de tan solo 25 viviendas contemporáneas de 3 o 4 dormitorios, distribuidas cuidadosamente en dos plantas. Cada propiedad ha sido diseñada para maximizar el espacio, la luz natural y el confort, con grandes ventanales y zonas de estar diáfanas que conectan a la perfección los espacios interiores y exteriores; Dependiendo de la vivienda, los propietarios pueden disfrutar de jardines privados en la planta baja o de amplios solárium en la azotea, ideales para relajarse bajo el sol mediterráneo mientras se contemplan unas impresionantes vistas al mar; Piscinas privadas y vida al aire libre de primera clase; Cada vivienda cuenta con su propia piscina privada, creando un oasis personal para el descanso y el entretenimiento durante todo el año. La promoción también ofrece zonas comunes de bonito diseño, incluyendo una piscina exterior con zonas para tomar el sol, un gimnasio equipado y espacios polivalentes para el trabajo o el ocio, lo que garantiza una experiencia de vida completa; Acabados de alta calidad y características sostenibles; Estas viviendas destacan por su excepcional calidad y atención al detalle. Los interiores cuentan con suelos de porcelánico de gran formato, cocinas modernas totalmente equipadas con electrodomésticos y elegantes cuartos de baño con muebles, espejos y mamparas de ducha; El confort está garantizado gracias a la calefacción por suelo radiante, los sistemas aerotérmicos y la avanzada tecnología de domótica, que permite controlar la iluminación y la climatización de forma eficiente. El proyecto cuenta con la calificación energética A e incluye soluciones fotovoltaicas para mejorar la sostenibilidad y reducir el consumo energético; Otras características incluyen persianas eléctricas en los dormitorios, puertas de entrada reforzadas e instalaciones de última generación diseñadas para la vida moderna; Distancias a puntos de interés clave; Playa: 1,5 km; Centro de Fuengirola: 5 km; Benalmádena: 8 km; Ciudad de Málaga: 25 km; Aeropuerto de Málaga: 20 km; Campos de golf más cercanos: de 5 a 10 km; Puerto Marina Benalmádena: 10 km; Un estilo de vida exclusivo en la Costa del Sol; Estas casas adosadas de nueva construcción en Las Lomas del Higuerón ofrecen una oportunidad única para disfrutar del lujo, la privacidad y el diseño moderno en una de las ubicaciones más codiciadas de la Costa del Sol. Ya sea como residencia permanente, casa de vacaciones o inversión, se trata de una propiedad que realmente destaca. Póngase en contacto con nosotros hoy mismo para obtener más información o concertar una visita privada y asegurarse la casa de sus sueños junto al Mediterráneo; 924



## Características:

Gimnasio

Beach: 1500 Meters

Terrace: 35 Msq.

Number of Parking Spaces: 1

Elevator/Lift

Near Schools

Garden

Communal Pool

Useable Build Space: 132 Msq.

Location: Coastal, Urbanisation

Private Pool

Near Commercial Center

Near Trees

Gated

Double Bedrooms: 3

Parking - Space

Views: Sea