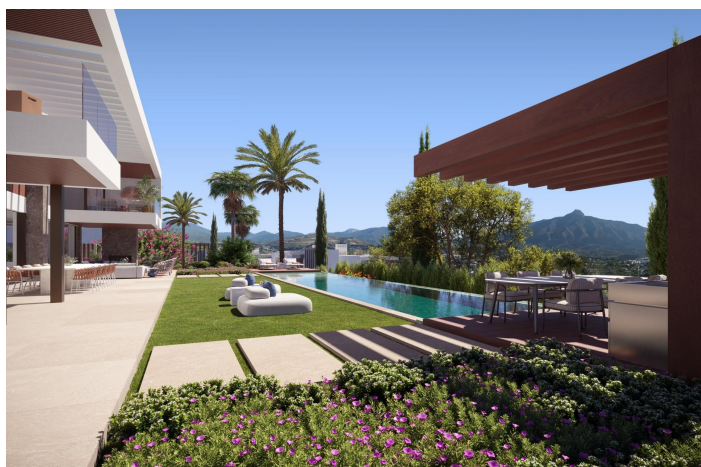




# Vrijstaande Villa te koop in Marbella, Marbella

10.900.000 €

Referentie: RS82981 Slaapkamers: 6 Badkamers: 6 Plotgrootte: 1.623m<sup>2</sup> Perceelgrootte: 701m<sup>2</sup>





## Costa del Sol, Marbella

NIEUWBOUW LUXE VILLA'S NABIJ MARBELLA&#13;&#13;Dit nieuwe project ligt in de illustere enclave Nueva Andalucia en biedt bewoners een luxueuze ontsnapping die de ware essentie van luxueus wonen belichaamt. Met zijn bevoorrechte locatie in Nueva Andalucia krijgen bewoners gemakkelijke toegang tot een overvloed aan nabijgelegen voorzieningen, evenals een adembenemend uitzicht op de omliggende bergen en de zee. De urbanisatie staat als een heiligdom van innovatie en luxe en is een bewijs van de synergie van modern design en tijdloze elegantie. Bewoners krijgen een verhoogde levensstijl, met de beste elementen van architectuur, veiligheid en personalisatie gecombineerd.&#13;&#13;Dit visionaire project herdefinieert het concept van een moderne urbanisatie en biedt een ongeëvenaarde levensstijl die wordt gekenmerkt door verfijning, veiligheid en vernuftig design. De urbanisatie bestaat uit een verzameling van 26 luxe nieuwbouwwilla's en presenteert een harmonieuze mix van architectonische schittering en functionele elegantie. Ontworpen door de visionaire architect Ismael Mérida, staan de villa's als moderne wonderen, elk verdeeld over drie niveaus, met inbegrip van een solarium en kelder, allemaal verenigd door een begane grond. De villa's zijn gericht op de windrichtingen zuid, oost, zuidoost en west en omarmen de reis van de zon, waardoor ze de hele dag door betoverende tinten en schaduwen werpen.&#13;&#13;Wat dit project echt anders maakt, is de innovatieve benadering van de verkeerscirculatie. Onder de woningen zorgt een ingenieus ontworpen laan voor de doorstroming van auto's en de toegang tot privé carports en garages, discreet verborgen uit het zicht. Vanuit een luchtperspectief valt niet een netwerk van wegen op, maar een netwerk van voetpaden en weelderige landschappen, met daaronder weggestopte voertuigen die in verbinding staan met garages en carports. Dit fascinerende kenmerk versterkt niet alleen de esthetische aantrekkingskracht, maar bevordert ook een sfeer van sereniteit.&#13;Ondergedompeld in de rust van een omheinde gemeenschap met 24-uurs bewaking, zorgt de urbanisatie voor een omgeving van volledige gemoedsrust. Een bewaker bij de ingang voegt een extra laag van veiligheid en geruststelling toe. Een enkele in- en uitgang verhoogt niet alleen de veiligheid, maar draagt ook bij aan het gevoel van afzondering en privacy dat deze exclusieve enclave kenmerkt. Bewoners kunnen erop vertrouwen dat alleen zij toegang hebben tot de gemeenschap en gasten krijgen toegang na goedkeuring.&#13;&#13;Diversiteit floreert in deze urbanisatie met drie verschillende typologieën. De kleine en middelgrote woningen delen een verfijnde gelijkenis, terwijl de grotere villa's met dubbele kavels een weids leven op grote schaal bieden. Er zijn uitbreidingspakketten beschikbaar waarmee bewoners hun villa precies op hun wensen kunnen afstemmen. 23 van deze woningen hebben een harmonieuze symmetrie in grootte, wat zorgt voor een consistente en uitnodigende sfeer in de hele gemeenschap. De 23 woningen zijn verdeeld in 2 typologieën: Typologie A ontworpen door GC-Studio en Typologie B ontworpen door J.A. Flores. De 3 Signature Villa's, die een extra laag van distinctie toevoegen, zijn iconische mijlpalen van prestige en stralen elk hun eigen unieke charme uit. Deze 3 villa's zijn geclassificeerd als Typology C, ontworpen door Pedro Peña. Alle villa's hebben niet alleen hun eigen op maat gemaakte voorzieningen zoals entertainmentruimten, thuisbioscopen en een fitnessruimte, maar hebben ook toegang tot gemeenschappelijke voorzieningen zoals een ongelooflijke fitnessruimte en een ultramoderne SPA met een binnenzwembad, hammam, sauna en ijsbad.&#13;&#13;Typology C bestaat uit drie verschillende Signature Villa's, die het toppunt van luxe vormen als de grootste woningen die beschikbaar zijn. De villa's van Typology C zijn ontworpen met verbluffende interieurs door de gerenommeerde designstudio Pedro Peña en beschikken elk over een privégarage die toegankelijk is via een privétunnel. De verdeling van de slaapkamers is zo ontworpen dat er vier op de bovenste verdieping liggen en één op de onderste, terwijl de begane grond is gewijd aan grote leefruimtes en een keuken. Twee van deze grote villa's hebben een zuidoostelijke oriëntatie, terwijl de derde een oostelijke oriëntatie heeft. Exclusiviteit staat voorop in Typology C, want deze villa's bieden een scala aan voorzieningen, waaronder een ongelooflijk entertainmentniveau en een eigen fitnessruimte. De buitenruimtes zijn al even uitzonderlijk, met onberispelijk onderhouden tuinen en privé overloopzwembaden. De kroon op het werk is het opmerkelijke solarium, dat bewoners een uniek toevluchtsoord biedt om tot rust te komen en te ontspannen terwijl ze genieten van een adembenemend uitzicht op de bergen, de zee en de omgeving.&#13;&#13;De gemeenschappelijke ruimten van de gemeenschap zijn een bewijs van de toewijding aan



---

wellness en verwennerij. Een weelderige SPA en ultramoderne fitnessruimte zorgen voor het fysieke welzijn van de bewoners, terwijl de zorgvuldig onderhouden tuinen een toevluchtsoord voor ontspanning vormen. De SPA heeft luxe voorzieningen zoals een binnenzwembad, hammam, sauna en ijsbad, allemaal zorgvuldig samengesteld om de levensstijl van de bewoners te verbeteren. De gemeenschappelijke tuinen zijn onberispelijk onderhouden en bieden bewoners groene gebieden die ideaal zijn voor ontspanning.



## Kenmerken:

Sportschool

Gated

Location: Urbanisation

Under-Build / Basement

Near Schools

Garden

Parking - Space

Private Pool

Beach: 2200 Meters

Near Commercial Center

Number of Parking Spaces: 2

Double Bedrooms: 6

Views: Sea

Solarium: Yes