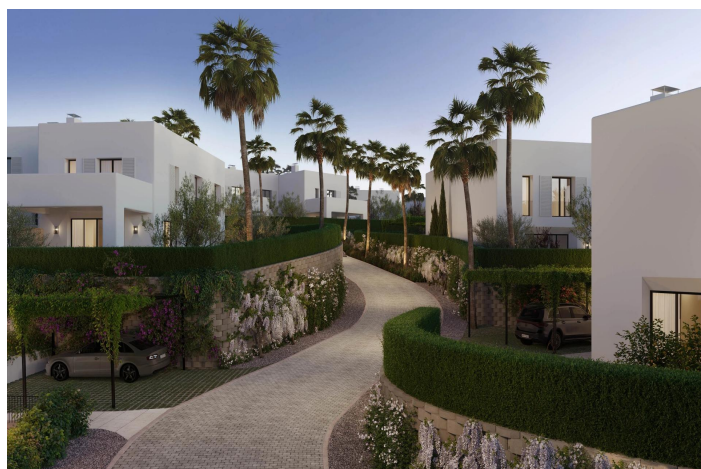




# Villa - Chalet en venta en Sotogrande, Sotogrande

1.320.000 €

Referencia: RS87540    Dormitorios: 4    Baños: 4    Terreno: 291m<sup>2</sup>    Construido: 268m<sup>2</sup>





## Costa de la Luz, Sotogrande

Villas de lujo de nueva construcción en Sotogrande Alto con jardín y piscina privados. Vida residencial exclusiva en Sotogrande Alto. Esta elegante urbanización de nueva construcción se encuentra en la prestigiosa zona de Sotogrande Alto, uno de los enclaves residenciales más exclusivos del sur de España. El proyecto consta de 49 viviendas unifamiliares de 3 y 4 dormitorios, todas ellas situadas dentro de una comunidad privada cerrada con control de seguridad. Rodeado de vegetación madura y situado junto al club de golf La Cañada, el complejo ha sido concebido como un jardín con casas, donde la naturaleza, la arquitectura y los espacios exteriores se integran a la perfección. Las vistas lejanas al mar y un entorno natural tranquilo definen este entorno único. Tres tipologías de viviendas distintas. El complejo ofrece tres tipos de viviendas cuidadosamente diseñadas, todas ellas distribuidas en dos plantas e incluyendo dos plazas de aparcamiento privadas por vivienda. Las casas Patio son adosadas contemporáneas dispuestas alrededor de un patio privado con jardín, piscina y pérgola. Estas viviendas cuentan con tres dormitorios con baño en la planta superior, mientras que la planta baja incluye un amplio salón-comedor, cocina abierta, aseo de invitados y lavadero, todo ello conectado a la perfección con el patio exterior. Las casas Garden son villas adosadas con un estilo arquitectónico atemporal que se adapta de forma natural al terreno. Cada vivienda ofrece una parcela privada con jardín, piscina y una gran pérgola. Incluyen cuatro dormitorios con baño, uno en la planta baja, así como una terraza abierta en la planta superior con vistas al campo de golf. Las villas independientes se limitan a solo seis unidades exclusivas, situadas en parcelas más grandes en la parte sur de la urbanización. Comparten la misma distribución y características que las Garden Houses, ofreciendo una mayor privacidad y amplios espacios exteriores. Especificaciones de alta gama y diseño sostenible. Todas las viviendas están construidas con los más altos estándares de calidad y confort. Entre sus características se incluyen calefacción por suelo radiante y climatización mediante energía aerotérmica, cocinas totalmente equipadas, sistemas avanzados de domótica y climatización inteligente Airzone. Se han instalado paneles fotovoltaicos para autoconsumo, lo que mejora la eficiencia energética y la sostenibilidad. Ubicación privilegiada cerca del golf, la playa y el puerto deportivo. Sotogrande es internacionalmente conocido por su estilo de vida, sus campos de golf y su puerto deportivo. La urbanización se encuentra a unos 4 km de la playa y a 7 km del puerto deportivo de Sotogrande, donde hay restaurantes, boutiques y locales de ocio como el Trocadero Sotogrande. En las inmediaciones hay varios campos de golf de primera categoría, como La Cañada Golf Club, Real Club Valderrama y La Reserva Club. Distancias clave. El puerto deportivo de Sotogrande está a 7 km. Las playas están a unos 4 km. El aeropuerto de Gibraltar está a unos 25 km y el de Málaga, a unos 105 km. Marbella está a unos 55 km por la autopista A 7. Descubra su nuevo hogar en Sotogrande. Esta exclusiva promoción de nueva construcción ofrece lujo, privacidad y un entorno natural privilegiado en una de las zonas más cotizadas de la Costa del Sol. Póngase en contacto con nosotros hoy mismo para recibir más información o concertar una visita privada a estas excepcionales villas en Sotogrande.



## Características:

Garden

Number of Parking Spaces: 2

Gated

Private Pool

Near Schools

Near Golf / Golf Resort Property

Beach: 4000 Meters

Location: Coastal, Urbanisation

Double Bedrooms: 4

Near Commercial Center

Near Trees

Terrace: 63 Msq.

Parking - Space

Near Bus Route